

Accumulateur de chaleur [Art. n° WD.-...]

Tôle d'acier ép. 37,2 soudée, à fond bombé et à socle annulaire, extérieur peint, sans isolation. Pression de service : max. 3,0 bars; pression d'essai : 4,0 bars

Raccord (manchons longs, L = 100 mm):
aller A, retour B, réserve 1 1/2 " taraudée
Purge R 1/2" taraudée
Sonde 3 x R 1/2" taraudées
Sonde R 3/4" taraudée

Avertissement :

A + B : *Toujours alignés avec le manchon de la sonde et de la réserve – pour la fonction ECO (changement de sens du flux lorsque l'on commute entre charge et décharge) ;*

C + D : *circuit supplémentaire R 1 1/2" taraudé comme commutateur hydraulique [Art. n° WD-W]
Dans cette configuration, les manchons C + D sont le circuit chaudière et les manchons A + B le circuit chauffage.*

Accumulateur en tant que commutateur hydraulique [Art. n° WD-W]

Aller supplémentaire C, retour D R 1 1/2" taraudé pour circuit chaudière en tant que commutateur hydraulique

Manchons aller/retour R 2" [Art. n° WD-R2]

Bride aller/retour VN 50/ND 6 [Art. n° WD-F50]

Bride aller/retour VN 65/ND 6 [Art. n° WD-F65]

Bride aller/retour VN 80/ND 6 [Art. n° WD-F80]

Contenu de la livraison :

1 paire de contre-bridges, joints et les vis compris

Bride pour échangeur de chaleur Da 290 mm [Art. n° WD-F290]

Contenu de la livraison :

Bride aveugle, joints et vis

Échangeur à tubes à ailettes Da 290/ 2,5 m² [Art. n° WSF-SC-2,5]

Échangeur à tubes à ailettes Da 290/ 3,2 m² [Art. n° WSF-SC-3,2]

Échangeur à tubes à ailettes Da 290/ 4,5 m² [Art. n° WSF-SC-4,5]

Échangeur à tube à ailettes en Cu monté sur bride et destiné à être installé dans l'accumulateur de chaleur ou dans les chauffe-eau de 800 litres et 1000 litres.

Corps de chauffe à visser R 1 1/2" fileté x L 430, 2,0 kW [Art. n° WSF-ER-2]

Corps de chauffe à visser R 1 1/2" fileté x L 430, 3,0 kW [Art. n° WSF-ER-3]

Corps de chauffe à visser R 1 1/2" fileté x L 430, 4,5 kW [Art. n° WSF-ER-4,5]

Corps de chauffe à visser R 1 1/2" fileté x L 630, 6,0 kW [Art. n° WSF-ER-6]

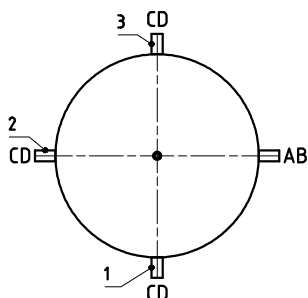
Corps de chauffe à visser R 1 1/2" fileté x L 630, 7,5 kW [Art. n° WSF-ER-7,5]

Corps de chauffe à visser R 1 1/2" fileté x L 800, 9,0 kW [Art. n° WSF-ER-9]

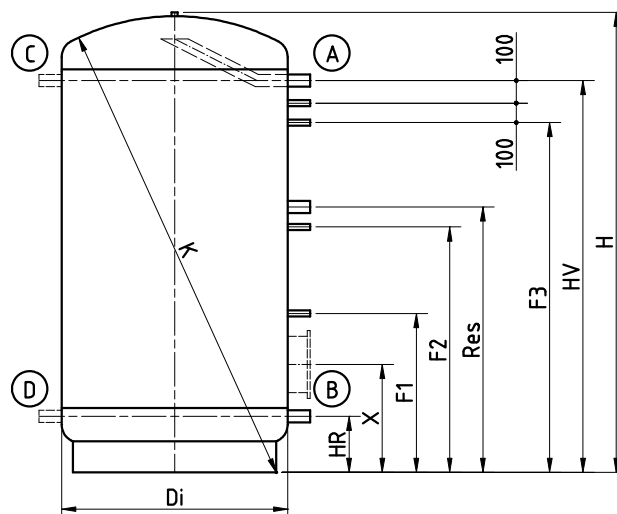
Les corps de chauffe à visser avec thermostat de régulation et aquastat destinés à être montés dans l'accumulateur de chaleur (fonction antigel en cas d'absence) ou dans le chauffe-eau (recharge en mode solaire).

Puissance indiquée pour 3 x 400 V

[art. n° WD-W] pos. CD



- 1 ... 90° dans le sens des aiguilles d'une montre
- 2 ... 180° en face (standard)
- 3 ... 270° dans le sens des aiguilles d'une montre



Accumulateur de chaleur [Art. n°]	volum e [l]	Poids [kg]	Di [mm]	HR [mm]	X [mm]	F1 [mm]	F2 [mm]	Res. [mm]	F3 [mm]	HV [mm]	H [mm]	K [mm]
WD-8-8	850	130	790	170	390	640	1100	1240	1470	1670	1905	1940
WD-8-9	930	140	790	170	390	640	1130	1300	1620	1820	2055	2090
WDN-8-9*)	930	140	790	170	390	640	1130	1300	1620	1820	2055	2090
WD-8-10	1000	150	790	170	390	640	1210	1420	1770	1970	2205	2240
WD-8-11	1100	165	790	170	390	640	1350	1550	1970	2170	2405	2440
WD-8-12	1200	177	790	170	390	640	1455	1680	2170	2370	2605	2640
WD-8-13	1300	190	790	170	390	640	1555	1820	2370	2570	2805	2840
WD-9-11	1100	155	900	195	415	665	1130	1250	1495	1695	1955	2000
WD-9-12	1200	165	900	195	415	665	1180	1310	1595	1795	2055	2100
WD-9-13	1300	175	900	195	415	665	1280	1440	1795	1995	2255	2300
WD-9-15	1450	190	900	195	415	665	1380	1580	1995	2195	2455	2490
WD-9-16	1550	205	900	195	415	665	1480	1710	2195	2395	2655	2680
WD-9-17	1650	220	900	195	415	665	1580	1840	2395	2595	2855	2880
WD-10-13	1350	170	1000	235	450	700	1120	1220	1435	1635	1935	2020
WD-10-15	1430	175	1000	235	450	700	1165	1285	1535	1735	2035	2110
WDN-10-15*)	1430	175	1000	235	450	700	1165	1285	1535	1735	2035	2110
WD-10-16	1600	190	1000	235	450	700	1265	1420	1735	1935	2235	2290
WD-10-17	1700	205	1000	235	450	700	1320	1480	1785	2035	2335	2390
WD-10-19	1850	220	1000	235	450	700	1420	1620	2035	2235	2535	2580
WD-10-21	2050	240	1000	235	450	700	1565	1820	2335	2535	2835	2870
WD-11-16	1550	185	1100	250	470	720	1085	1185	1350	1550	1870	1970
WD-11-18	1750	200	1100	250	470	720	1185	1300	1550	1750	2065	2150
WD-11-20	1950	215	1100	250	470	720	1285	1430	1750	1950	2265	2330
WD-11-21	2050	230	1100	250	470	720	1335	1500	1850	2050	2365	2420
WD-11-23	2250	245	1100	250	470	720	1435	1630	2050	2250	2565	2610
WD-11-25	2500	265	1100	250	470	720	1560	1800	2300	2500	2815	2850
WD-12-19	1900	205	1200	280	500	750	1115	1215	1380	1580	1925	2090
WD-12-20	2000	220	1200	280	500	750	1165	1265	1480	1680	2025	2170
WD-12-23	2250	245	1200	280	500	750	1265	1400	1680	1880	2225	2350
WD-12-25	2500	260	1200	280	500	750	1365	1530	1880	2080	2425	2520
WD-12-28	2750	275	1200	280	500	750	1465	1710	2080	2280	2625	2710
WD-12-29	2900	295	1200	280	500	750	1565	1790	2280	2480	2825	2890

*) en stock

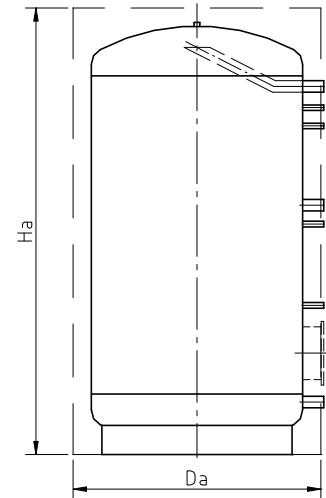
Autres dimensions sur demande

Isolation rigide pour accumulateurs de chaleur [Art. n° WIP-...]

L'isolation de l'accumulateur est le critère principal de ce dernier. Éléments en mousse rigide de PUR de 100 mm d'épaisseur (valeur lambda 0,023 W/m²K) avec revêtement en tôle d'aluminium répondant aux plus hautes exigences. Classe de protection incendie B2

Isolation souple pour accumulateurs de chaleur [Art. n° WIW-...]

L'isolation de l'accumulateur est le critère principal de ce dernier. Éléments en mousse souple de 125 mm d'épaisseur (valeur lambda 0,039 W/m²K) avec revêtement en PVC. Classe de protection incendie B2



Isolation [Art. n°]	Da [mm]	Ha [mm]	Poids [kg]	Isolation [Art. n°]	Da [mm]	Ha [mm]	Gew. [kg]
WIP-8-8	990	2005	28	WIP-10-17	1200	2435	43
WIP-8-9	990	2155	29	WIP-10-19	1200	2635	44
WIP-8-10	990	2305	30	WIP-10-21	1200	2935	45
WIP-8-11	990	2505	31	WIP-11-16	1300	1970	46
WIP-8-12	990	2705	32	WIP-11-18	1300	2165	47
WIP-8-13	990	2905	33	WIP-11-20	1300	2365	48
WIP-9-11	1100	2055	34	WIP-11-21	1300	2465	49
WIP-9-12	1100	2155	35	WIP-11-23	1300	2665	50
WIP-9-13	1100	2355	36	WIP-11-25	1300	2915	51
WIP-9-15	1100	2555	37	WIP-12-19	1450	2025	52
WIP-9-16	1100	2755	38	WIP-12-20	1450	2125	53
WIP-9-17	1100	2955	39	WIP-12-23	1450	2325	54
WIP-10-13	1200	2035	40	WIP-12-25	1450	2525	55
WIP-10-15	1200	2135	41	WIP-12-28	1450	2725	56
WIP-10-16	1200	2335	42	WIP-12-29	1450	2925	57

Isolation [Art. n°]	Da [mm]	Ha [mm]	Poids. [kg]	Isolation [Art. n°]	Da [mm]	Ha [mm]	Poids [kg]
WIW-8-8	1040	2030	25	WIW-10-17	1250	2460	40
WIW-8-9	1040	2180	26	WIW-10-19	1250	2660	41
WIW-8-10	1040	2330	27	WIW-10-21	1250	2960	42
WIW-8-11	1040	2530	28	WIW-11-16	1350	1995	43
WIW-8-12	1040	2730	29	WIW-11-18	1350	2190	44
WIW-8-13	1040	2930	30	WIW-11-20	1350	2360	45
WIW-9-11	1150	2080	31	WIW-11-21	1350	2460	46
WIW-9-12	1150	2180	32	WIW-11-23	1350	2690	47
WIW-9-13	1150	2380	33	WIW-11-25	1350	2940	48
WIW-9-15	1150	2580	34	WIW-12-19	1450	2050	49
WIW-9-16	1150	2780	35	WIW-12-20	1450	2150	50
WIW-9-17	1150	2980	36	WIW-12-23	1450	2350	51
WIW-10-13	1250	2060	37	WIW-12-25	1450	2550	52
WIW-10-15	1250	2160	38	WIW-12-28	1450	2750	53
WIW-10-16	1250	2360	39	WIW-12-29	1450	2950	54