

**Vannes moteur [Art.-Nr. ZV-...]**

Les vannes Siemens du type VVG et VXG se distinguent par leur comportement de régulation précis et leur fermeture hermétique sans fuites. C'est un critère de qualité important, particulièrement pour la série des chaudières Pyromat avec accumulateur.

**Robinets moteur [Art. n° ZH-3-..]**

[Art. n°]	type de construction	Type	DN [mm]	Kvs [m³/h]	Servomoteur 230 V	y compris jeu de vis complet
ZV-2-20	vanne à 2 voies	VVG 48.20	20	6,3	SSY 319	R ¾" – G 1¼"
ZV-2-25	vanne à 2 voies	VVG 48.25	25	10	SSY 319	R 1" – G 1½"
ZV-2-32	vanne à 2 voies	VVG 48.32	32	16	SQS 35.00	R 1¼" – G 2"
ZV-2-40	vanne à 2 voies	VVG 48.40	40	20	SQS 35.00	R 1½" – G 2¼"
ZV-3-20	vanne à 3 voies	VXG 48.20	20	6,3	SSY 319	R ¾" – G 1¼"
ZV-3-25	vanne à 3 voies	VXG 48.25	25	10	SSY 319	R 1" – G 1½"
ZV-3-32	vanne à 3 voies	VXG 48.32	32	16	SQS 35.00	R 1¼" – G 2"
ZV-3-40	vanne à 3 voies	VXG 48.40	40	20	SQS 35.00	R 1½" – G 2¼"
ZH-3-50	robinet à 3 voies	VBF 21.50	50	40	SQK 33	contre-bridés, joints
ZH-3-65	robinet à 3 voies	VBF 21.65	65	63	SQL 33	contre-bridés, joints
ZH-3-80	robinet à 3 voies	VBF 21.80	80	100	SQL 33	contre-bridés, joints
ZH-3-100	robinet à 3 voies	VBF 21.100	100	160	SQL 33	contre-bridés, joints
ZH-3-125	robinet à 3 voies	VBF 21.125	125	550	SQL 33	contre-bridés, joints

**Pompes [Art. n° ZP....]**

[Art. n°]	types de pompe	DN [mm]	tension [V]	puissance [W]	puissance [m³/h/mCE]	y compris jeu de vis complet	régulé par le régime du moteur
ZPS-255	UPS 25-50	25	230	35 à 80	3,0/1,8	R 1" – G 1½"	-
ZPS-256	UPS 25-60	25	230	45 à 90	3,0/2,5	R 1" – G 1½"	-
ZPE-256	UPE 25-60	25	230	25 à 60	3,0/2,0	R 1" – G 1½"	X
ZPS-258	UPS 25-80	25	230	140 à 245	3,0/6,0	R 1" – G 1½"	-
ZPE-258	UPE 25-80	25	230	40 à 250	4,0/5,0	R 1" – G 1½"	X
ZPS-325	UPS 32-55	32	230	90 à 140	6,0/2,5	R 1¼" – G 2"	-
ZP-325-4	UP 32-55	32	400	175	6,0/3,0	R 1¼" – G 2"	-
ZPS-326	UPS 32-60	32	230	45 à 90	3,1/2,5	R 1¼" – G 2"	-
ZPS-328	UPS 32-80	32	230	145 à 245	6,0/4,3	R 1¼" – G 2"	-
ZPS-406	UPS 40-60 F	40	230	115 à 340	12/3,1	contre-bride, joints	-
ZPS-406-4	UPS 40-60 F	40	400	90 à 320	12/3,8	contre-bride, joints	-
ZPS-506-4	UPS 50-60 F	50	400	130 à 430	15/4,0	contre-bride, joints	-
ZPS-656-4	UPS 65-60 F 230V	65	400	185 à 660	20/3,8	contre-bride, joints	-
ZPS-806-4	UPS 80-60 F	80	400	320 à 880	30/4,5	contre-bride, joints	-
ZPS-8012-4	UPS 80-120 F	80	400	710 à 1500	30/6,0	contre-bride, joints	-
ZPS-1060-4	TP 100-60 F	100	400	1100	40/5,7	contre-bride, joints	-

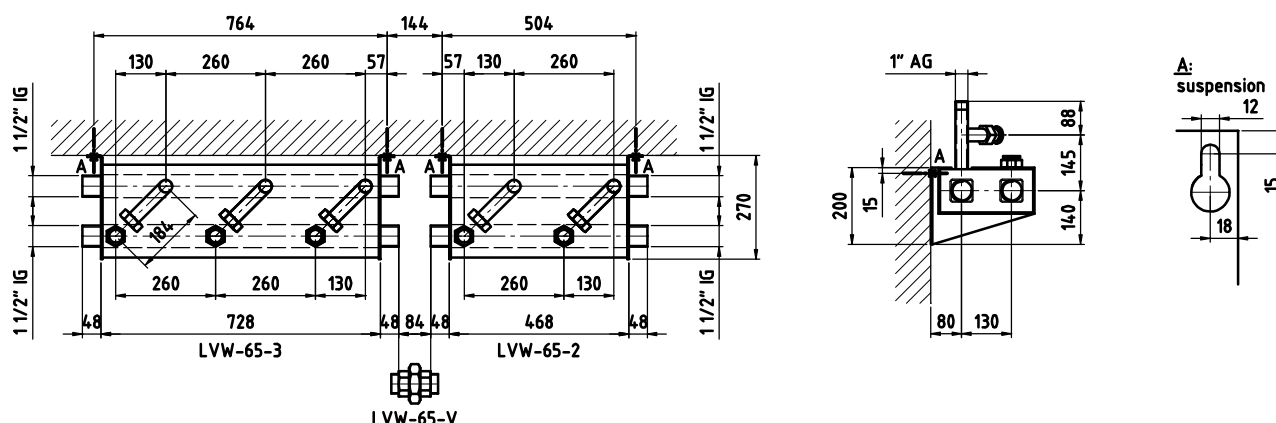
*Avertissement : Pas de vente à l'unité des produits Z . . !*

*Les produits Z . sont toujours livrés avec une installation complète.*

**Distributeur de chaleur à montage mural [Art. n° LVW-65-2]**  
**Distributeur de chaleur à montage mural [Art. n° LVW-65-3]**

Distributeur de chaleur à montage mural ; distributeur conduite aller et retour décalée (taille du compartiment 55 x 55 mm) avec isolation intermédiaire ; distributeur isolé sur tout son périmètre et revêtu de tôle d'acier peinte par poudrage. Modèle spécial pour vannes moteur Siemens type VXG 25/ SSS 319 (art. n° : ZV-3-25). Particulièrement recommandé pour la série des chaudières Pyromat avec accumulateur (puissance de la chaudière jusqu'à 65 KW).

Raccordements : Chaudière : Aller/retour 1 1/2 " taraudé latéral gauche ou droit  
Accumulateur : Aller/retour 1 1/2 " taraudé latéral gauche ou droit  
Consommateurs: Aller/retour 1" fileté en haut avec by-pass, pour 2 ou 3 groupes (dernier chiffre du numéro de type) y compris jeu de vis pour vannes moteur Siemens type VXG 25/ SSS 319 (art. n°: ZV-3-25).



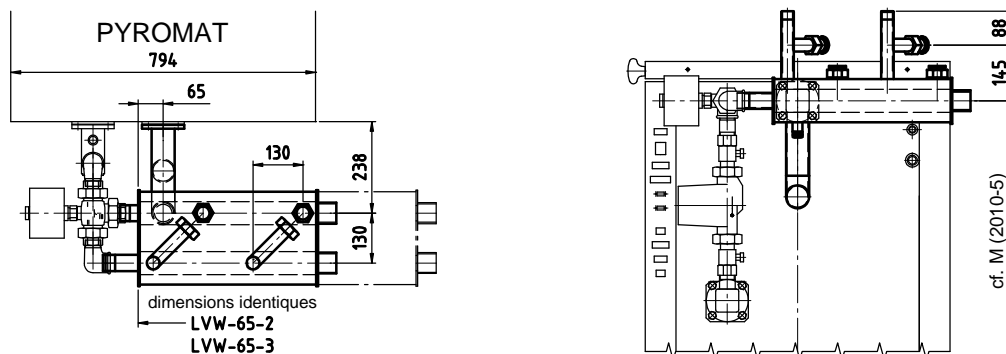
**Connexion distributeur de chauffage LVW-65 [Art. n° LVW-65-V]**

La connexion de 2 unités de distributeurs de chaleur de type LVW-65- permet d'obtenir un distributeur de chaleur convenant pour 4 à 6 groupe de consommateurs. Afin de garantir l'ajustage exact des pièces, cette connexion est montée en usine.

**Distributeur de chaleur à montage sur chaudière [Art. n° LVK-65-2]**  
**Distributeur de chaleur à montage sur chaudière [Art. n° LVK-65-3]**

Distributeur de chaleur à montage sur chaudière ; distributeur aller et retour décalé (taille du compartiment 55 x 55 mm) avec isolation intermédiaire. Distributeur isolé sur tout son périmètre et revêtu de tôle d'acier peinte par poudrage. Modèle spécial pour vannes moteur Siemens type VXG 25/ SSS 319 (art. n° : ZV-3-25). Particulièrement recommandé pour la série des chaudières Pyromat avec accumulateur (puissance de la chaudière jusqu'à 65 KW).

Raccordements : Chaudière : Aller/retour 1 1/2 " taraudé latéral gauche  
Accumulateur : Aller/retour 1 1/2 " taraudé latéral gauche  
Consommateurs: Aller/retour 1" fileté en haut avec by-pass, pour 2 ou 3 groupes (dernier chiffre du numéro de type) y compris jeu de vis pour vannes moteur Siemens type VXG 25/ SSS 319 (art. n°: ZV-3-25).

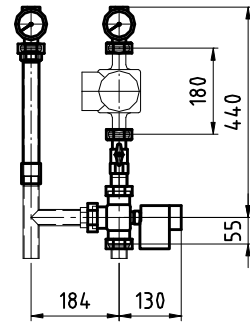


**Avvertissement :** Le montage sur chaudière n'est pas possible pour les chaudières PYROMAT-DYN – version standard accumulateur comme commutateur hydraulique

**Groupe chauffage pour distributeur de chaleur NW 25 [Art. n° LH-25]**

Groupe chauffage destiné à être monté sur distributeurs types LVW et LVK sans pompe se composant de :

- Vanne moteur Siemens VXG 48.25/SSY 319 pour un comportement de régulation précis et une fermeture hermétique sans fuites
- 1 robinet à boule avec filetage destiné à être monté sur la vanne moteur VXG 48.25/SSY 319 avec raccord pompe en bas
- 1 robinet à boule avec prise thermomètre et vissage avec raccord pompe en haut
- 1 robinet à boule avec prise thermomètre, vissage et élément de connexion retour
- 2 thermomètres à immersion montage dans le robinet à boule (aller et retour)



pompe chauffage avec L180, raccord 1" : fait par le chauffagiste ou selon la fiche technique 4600-1 (Art. n° ZP.-25.)